

FORMATION E.T.I.R

ÉCOSYSTÈMES TROPICAUX INSULAIRES DE LA RÉUNION



LA SREPEN

L'association SREPEN (Société Réunionnaise pour l'Etude et la Protection de l'ENvironnement) œuvre depuis 1971 en faveur de la préservation de la Biodiversité à La Réunion et ce, pour les générations futures.

La Réunion est un milieu insulaire unique, fragile et largement menacé par les activités anthropiques, les espèces exotiques envahissantes et les impacts climatiques.

Un demi siècle d'études scientifiques et plusieurs volontés réunies au sein de la SREPEN ont permis de belles réussites : mise en forme de la première ZNIEFF (Zone naturelle d'intérêt écologique, faunistique et floristique) de La Réunion, création du Parc National de La Réunion, de réserves naturelles, sauvegarde du tuit-tuit, de la tortue verte, du bois de senteur blanc...etc.

Aujourd'hui encore la SREPEN est au coeur des projets environnementaux, active au sein de nombreuses commissions, organismes et établissements publics, nous sommes convaincus que la protection de l'Environnement passe par la connaissance de celui-ci.





PROMOTION ETIR 2023

ENJEUX

ETIR a pour vocation de former à la biodiversité spécifique du milieu insulaire tropical de la Réunion à 3 niveaux :

01. À COURT TERME POUR LE STAGIAIRE

Former les salariés et amateurs aux écosystèmes de l'île de la Réunion, réajuster des connaissances qui peuvent être erronées ou inadaptées au milieu insulaire tropical spécifique de la Réunion.

02. À MOYEN TERME POUR L'ENTREPRISE

Apporter aux dirigeants commanditaires un retour sur leur investissement par l'évolution dans leurs pratiques et savoir-faire de leurs salariés formés

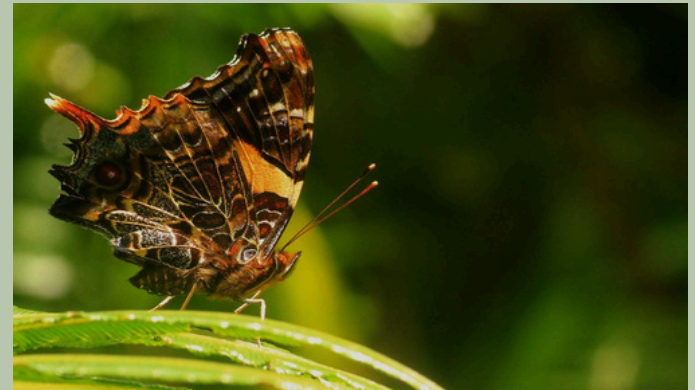
03. À PLUS LONG TERME ET POUR LE TERRITOIRE

Faire évoluer les pratiques afin d'orienter de façon favorable les actions ayant un impact sur les écosystèmes réunionnais.

OBJECTIFS

A l'issue de la formation, le stagiaire sera capable :

- De définir ce qu'est la biodiversité dans le milieu spécifique insulaire de La Réunion, en tenant compte des relations entre les êtres vivants et leur habitat.
- D'identifier les causes majeures de destruction de la biodiversité locale, dans notre environnement insulaire.
- De connaître quelques espèces endémiques et les espèces exotiques envahissantes.
- D'identifier des comportements et actions dommageables pour la biodiversité locale insulaire.
- De remettre en question ses acquis pour développer un nouveau comportement et une dynamique engagés vers la réparation des erreurs et dommages constatés ou les éviter à l'avenir.





JOËL DUPONT

FORMATEUR HISTORIQUE

Membre éminent de la SREPEN depuis de nombreuses années, Joël DUPONT est l'un des experts naturalistes de l'île les plus reconnus et aguerris.

A La Réunion, il fait parti des premiers à alerter sur les problématiques de destruction et d'altération des habitats, des invasions biologiques, et de l'exploitation des végétaux. Des phénomènes qui font peser des menaces d'extinction sur les plantes indigènes et endémiques de l'île.

A La Réunion, la première génération de l'inventaire des Zones Naturelles d'Intérêt Ecologique Floristique et Faunistique (ZNIEFF) a été réalisée par la SREPEN, et notamment par Joël DUPONT, un chantier colossal débuté en 1985 et qui s'est achevé en 2001.

L'inventaire ZNIEFF est l'inventaire de référence du patrimoine naturel sur le territoire national (métropole et DOM). Il fait l'objet d'une méthodologie unique et d'une validation par le Muséum National d'Histoire Naturelle.

La SREPEN a choisi de mettre ces travaux de recherche à la disposition de tous, sans contrepartie.

NOS INTERVENANTS



RODOLPHE BLIN

Naturaliste bénévole de la SREPEN, il assiste Joël DUPONT sur toutes les sorties de la formation.



HENRI HOARAU

Pépiniériste et botaniste au Conservatoire Botanique des Mascareignes.



NICOLAS HUET

Naturaliste et photographe, auteur du guide "La Réunion : Faune & Flore : Eau Douce".



JEAN-MAURICE TAMON

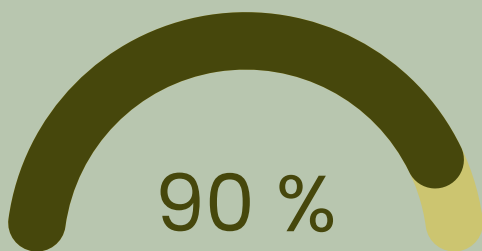
Botaniste spécialisé dans les orchidées, il réalise des suivis de population de la flore indigène.



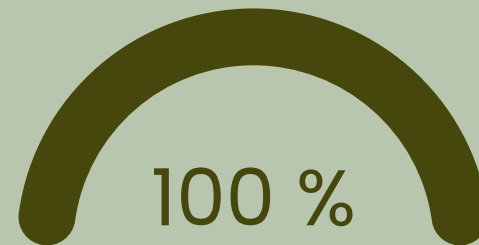
LAURENT JAUZE

Biogéographe de formation et spécialiste du climat.

QUELQUES STATISTIQUES



TAUX DE SATISFACTION DES STAGIAIRES



TAUX DE SATISFACTION DES FINANCEURS



9 STAGIAIRES SUR 10 RECOMMANDENT LA FORMATION

“SUPER REPRÉSENTATION INTERPROFESSIONNELLE.”

“ PROFILS DIVERS, CROISEMENT DE REGARDS SUR
LA PRÉSERVATION/RESTAURATION DE LA
BIODIVERSITÉ. ”

“GROUPE VIVANT ET INTÉRESSÉ, ÉCHANGES
VARIÉS.”

”



NOUS CONTACTER

Afin de s'assurer que la formation E.T.I.R corresponde à vos attentes, toute inscription doit être précédée par un entretien téléphonique :

JE SOLLICITE UN ENTRETIEN



ADRESSE :
30 RUE DES DEUX-CANONS, 97490 SAINTE-CLOTILDE

NUMÉRO DE TÉLÉPHONE :
02.62.28.19.29

EMAIL : CONTACT@SREPEN.RE