

Ensemble, luttons contre les

# ESPÈCES EXOTIQUES ENVAHISSANTES

Ces espèces envahissantes, introduites par l'Homme dans la nature, se développent rapidement. Ce sont des menaces pour notre biodiversité locale !



Au retour des voyages et promenades, **ne ramenons aucune plante !**

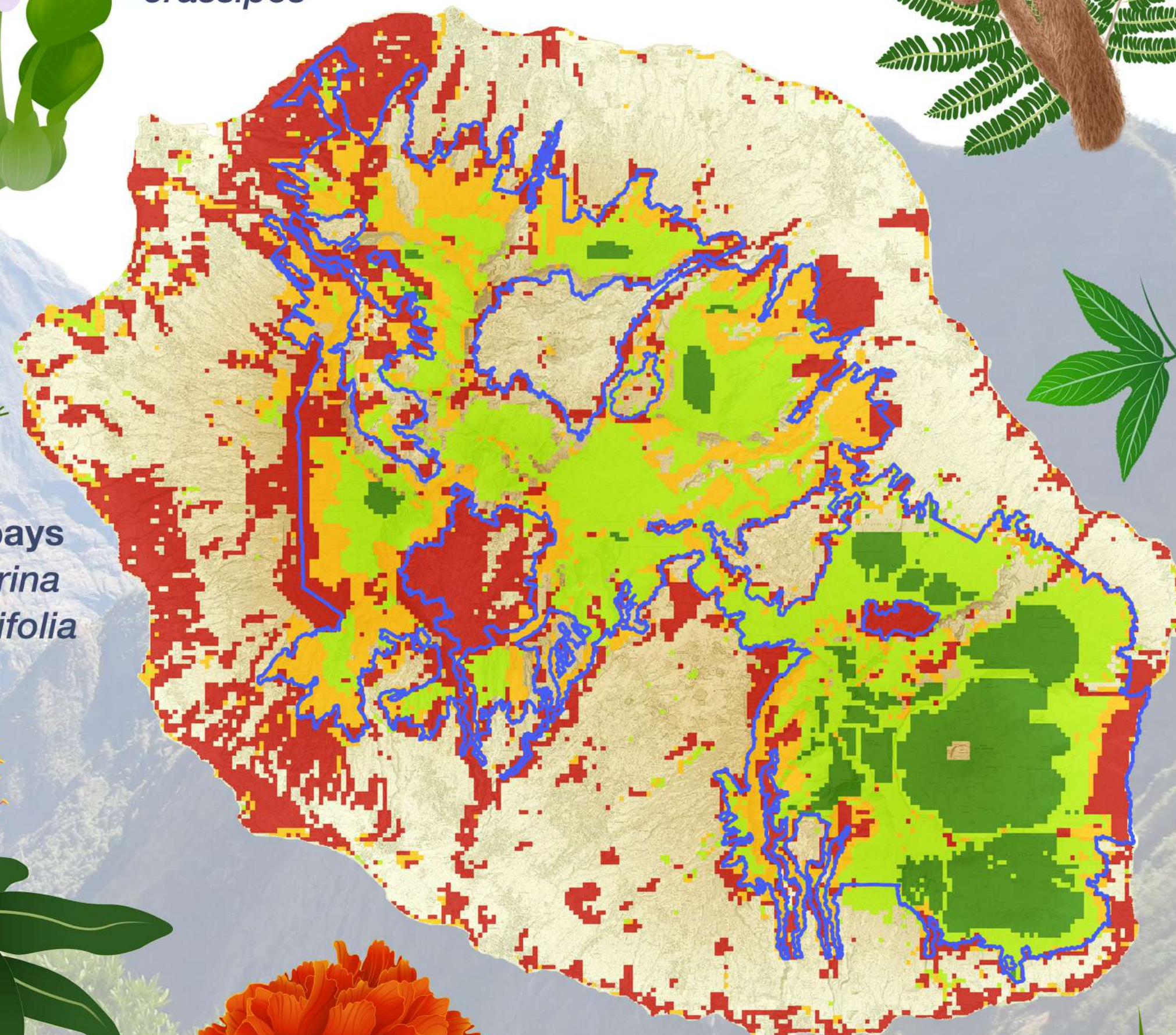
Dans nos jardins, **veillons à bien choisir ce que nous plantons !**

**Prenons soin de confiner nos animaux de compagnie.**

S'ils s'échappent ils peuvent causer des dégâts !

Et pourquoi pas **participer à des actions pour enlever les invasives** des milieux naturels ? Ensemble on est plus forts !

Degré d'invasion des espèces végétales exotiques envahissantes



Jacinthe d'eau  
*Eichhornia crassipes*

Ajonc  
*Ulex europaeus*



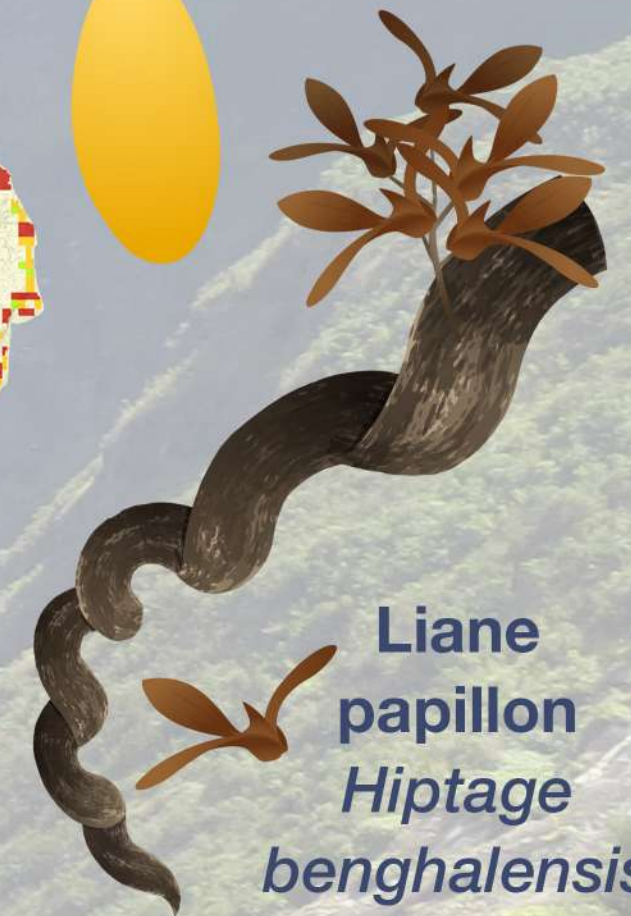
Fougère australienne  
*Sphaeropteris cooperi*



Passiflore banane  
*Passiflora tripartita*  
var. *mollissima*



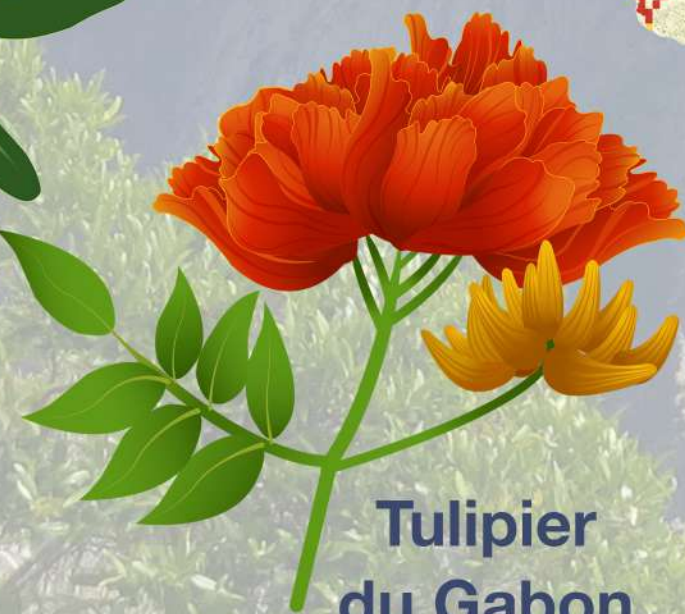
Filao pays  
*Casuarina equisetifolia*



Liane papillon  
*Hiptage benghalensis*



Longose  
*Hedychium gardnerianum*



Tulipier du Gabon  
*Spathodea campanulata*



Goyavier  
*Psidium cattleyanum*



Choka vert  
*Furcraea foetida*

Auteurs : Groupement de travail sur la priorisation spatiale des actions de lutte  
Source : CBNM, CIRAD, DEAL, Département de La Réunion, ONF, Parc National de La Réunion