

Ensemble, luttons contre les

# ESPÈCES EXOTIQUES ENVAHISSANTES

Ces espèces envahissantes, introduites par l'Homme dans la nature, se développent rapidement. Ce sont des menaces pour notre biodiversité locale !



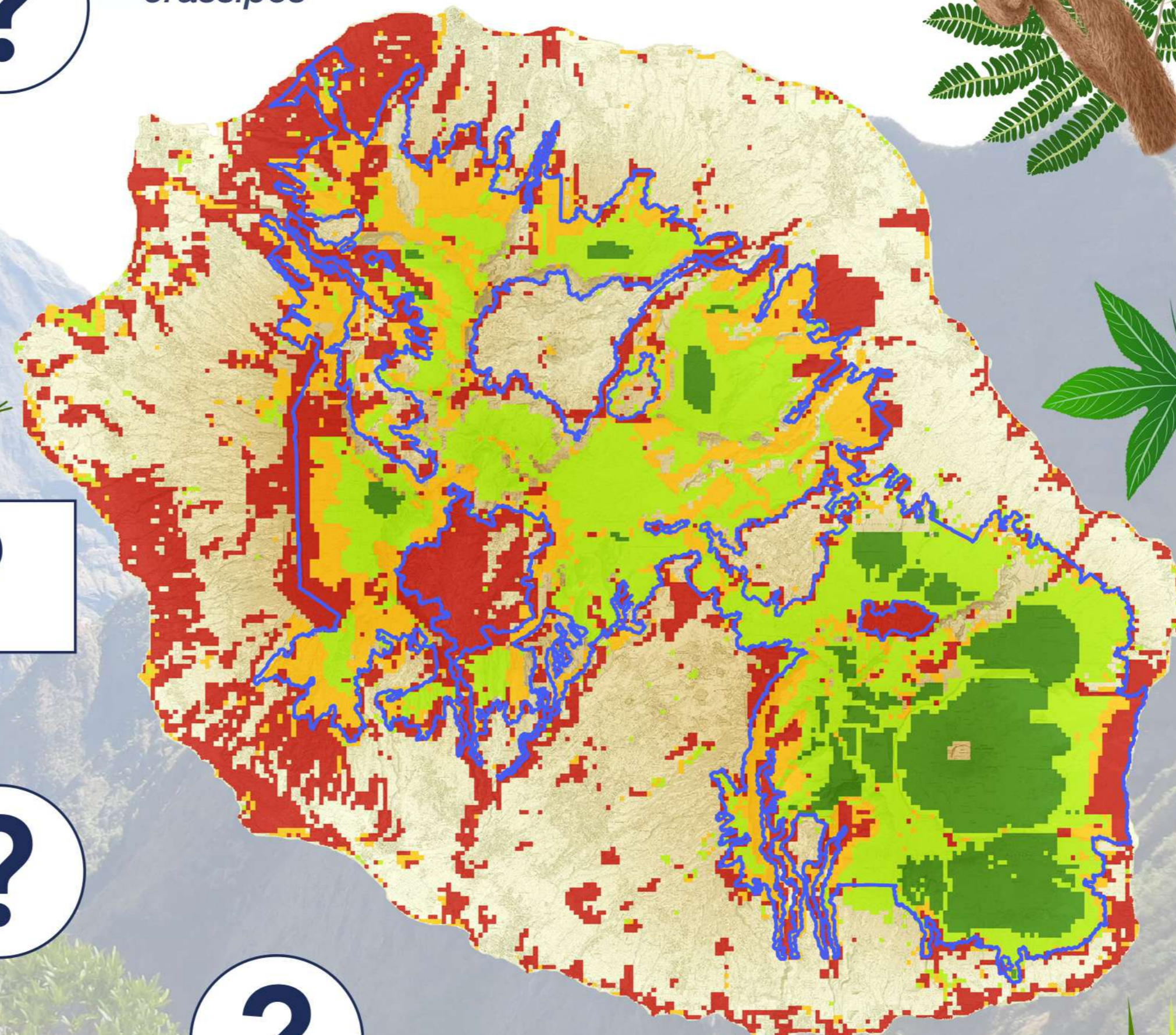
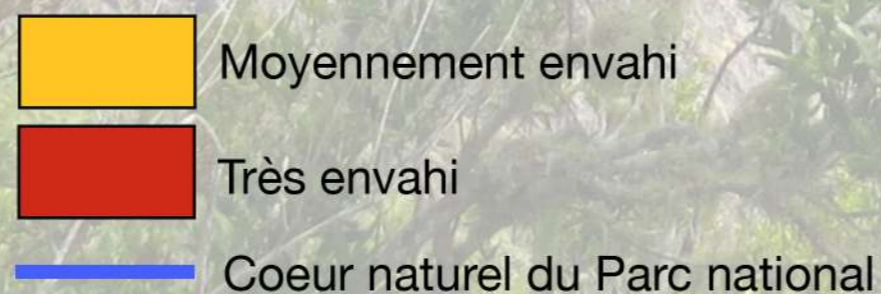
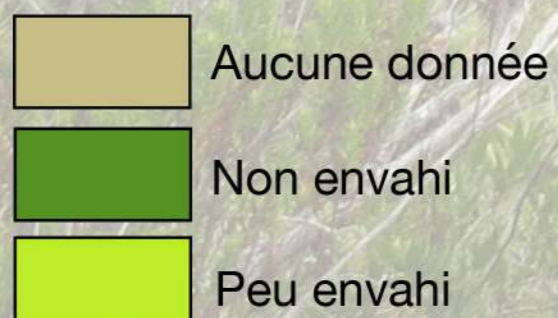
Au retour des voyages et promenades, **ne ramenons aucune plante !**

Dans nos jardins, **veillons à bien choisir ce que nous plantons !**

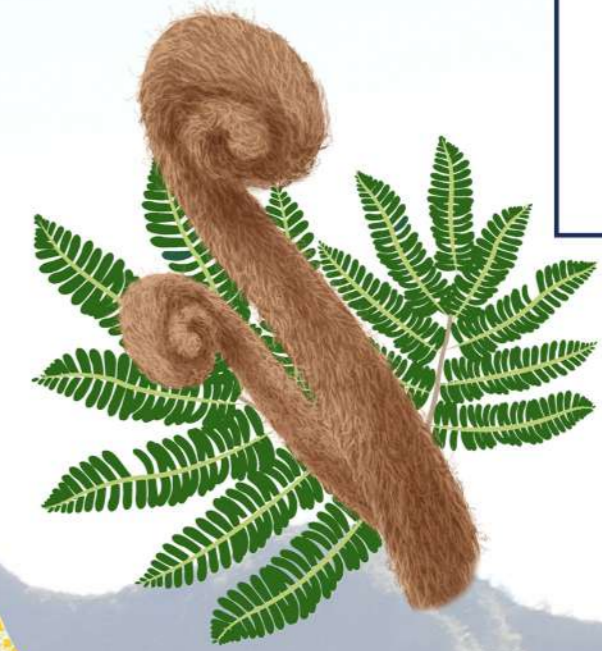
**Prenons soin de confiner nos animaux de compagnie.**  
S'ils s'échappent ils peuvent causer des dégâts !

Et pourquoi pas **participer à des actions pour enlever les invasives** des milieux naturels ? Ensemble on est plus forts !

Degré d'invasion des espèces végétales exotiques envahissantes



Ajonc  
*Ulex europaeus*



Jacinthe d'eau  
*Eichhornia crassipes*



Longose  
*Hedychium gardnerianum*



Liane papillon  
*Hiptage benghalensis*

Tulipier du Gabon  
*Spathodea campanulata*



02 62 28 19 29



Auteurs : Groupement de travail sur la priorisation spatiale des actions de lutte  
Source : CBNM, CIRAD, DEAL, Département de La Réunion, ONF, Parc National de La Réunion